

アニハピしっぽの会

ペット互助会コミュニティ 入会のご案内

最期まで、安心と、つながりを。



ペットは、もう「家族」です。



約 **1,600** 万世帯

犬・猫を飼育する日本の世帯数

68% 

「家族の一員」と感じる飼い主の割合

出典：内閣府「動物愛護に関する世論調査」



しかし、その日は、必ず訪れます。



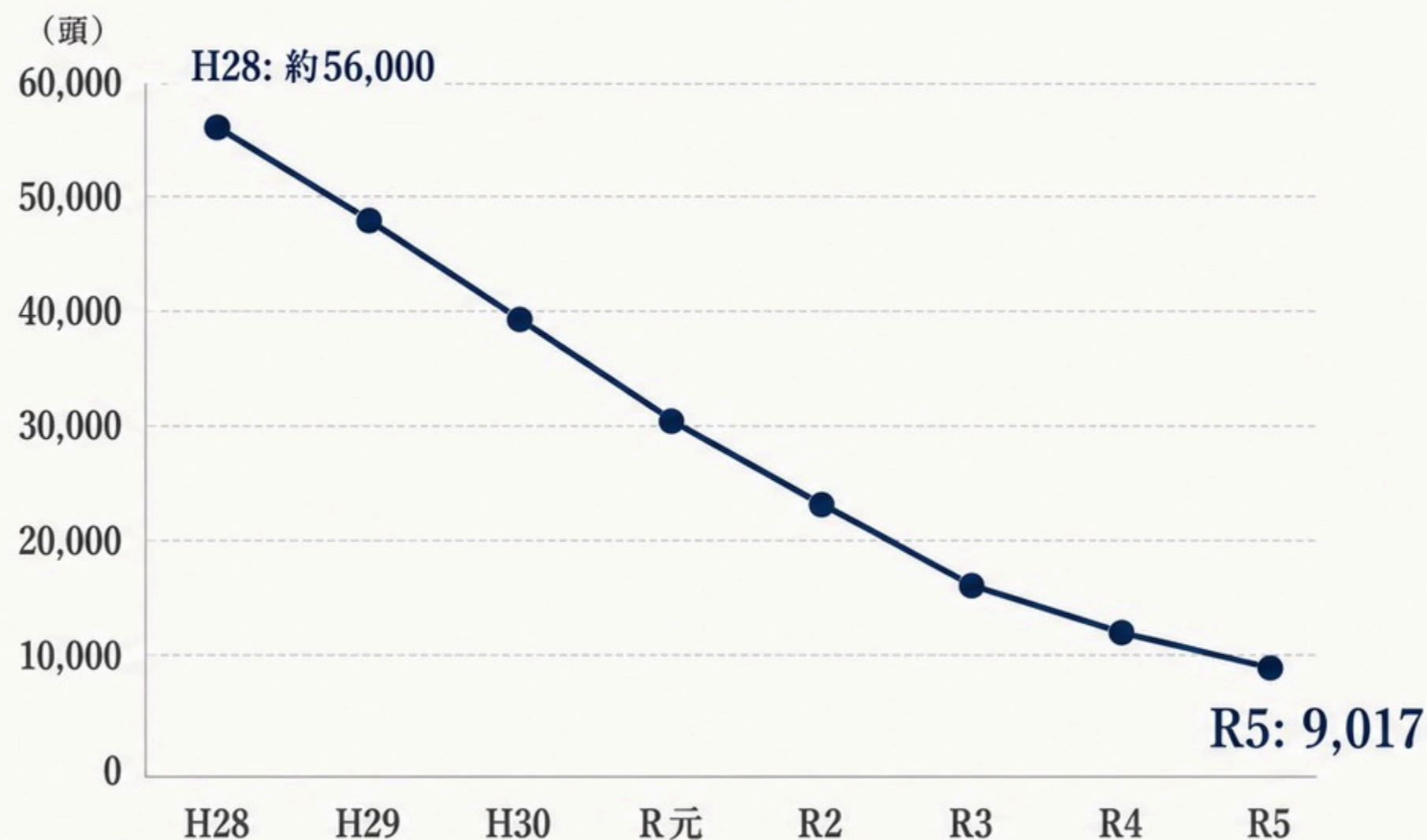
「自分がいなくなった後、
この子はどうなるのか。」

— 全国の飼い主様から寄せられる、もっとも多いご相談です。

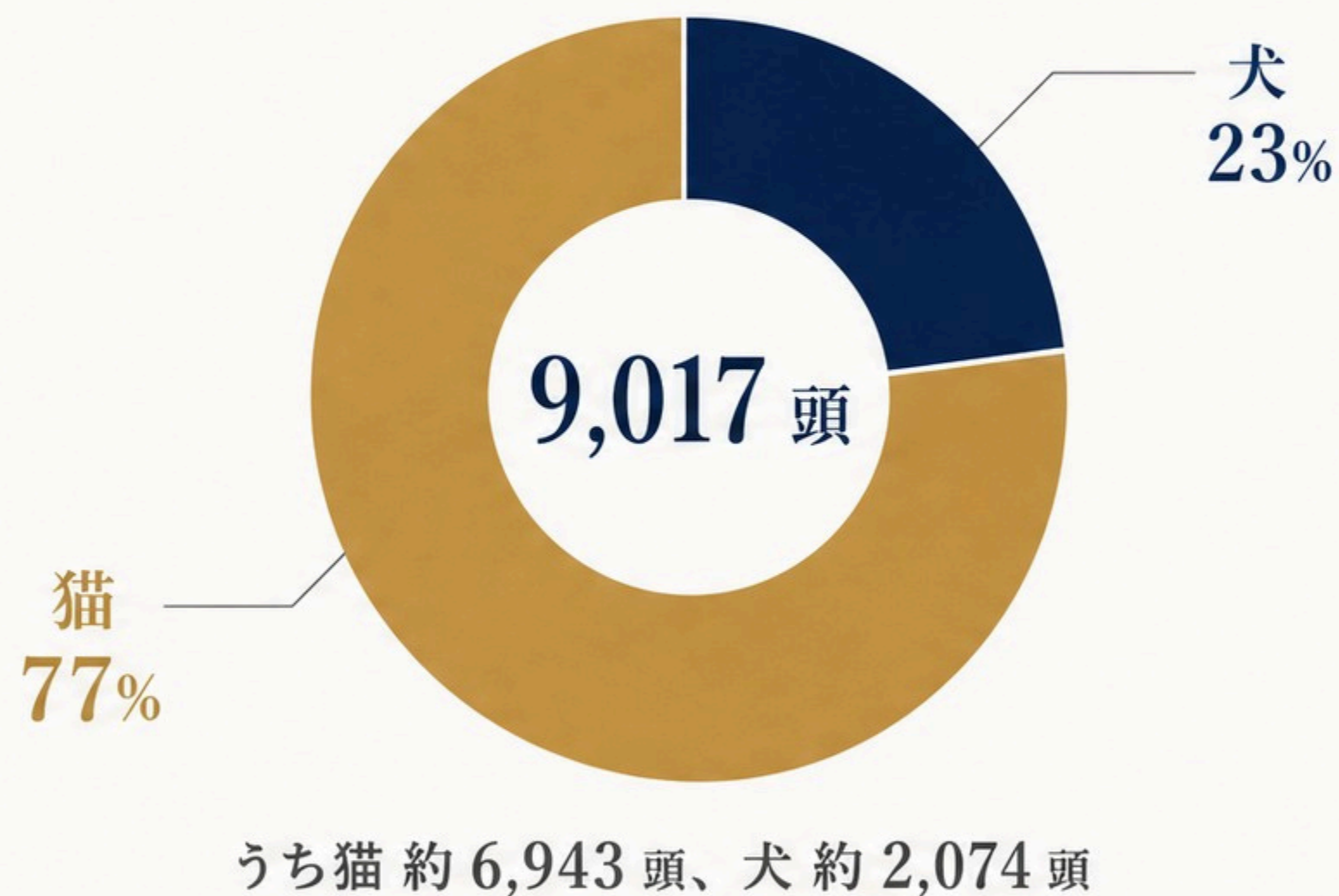


守りきれなかった、9,017の命。

犬・猫の殺処分数推移（過去10年）



令和5年度の内訳



10年で約1/6まで減少。しかし、依然として年間9,000頭以上の命が、家族と呼ばれることなく失われています。

個人では、解決しにくい「制度の穴」。

I ペットロスの心のケア

死別後のメンタル不調は医療保険でカバー外。専門の相談先が制度化されていません。

II 信頼できる葬儀社の選定

突然のお別れの直後、冷静に業者を比較する時間はとれません。

III 災害時の同行避難

環境省ガイドラインはあるものの、現場の避難所運営は地域差が大きく、受け入れ先が見つからない事例が後を絶ちません。

IV 飼い主が先に去った後の備え

保険商品も法制度も、飼い主亡き後のペットの行き先を明確に保証する仕組みは未整備です。

これら4つは、個人で抱えるには重すぎるテーマです。

だからこそ、互助のかたちを。

「人とペットの絆を、
社会全体で守る。」

— アニハピしっぽの会 設立趣意書



- 第4の選択肢としての「互助」
- 日常の安心から、もしもの備えまで
- 全員で出し合い、必要な誰かに届ける

会員さまにご提供する、7つの安心。

日常の楽しみから、もしもの備えまで。

I

ペットロス相談

専門カウンセラーによる心のケア

II

火葬・葬儀社紹介

厳選優良店のみ、紹介手数料0円

III

会報誌のお届け

毎月、心のケアと活動報告

IV

いのちを救う寄付活動

会費の一部を保護団体へ

V

ペット専用モール

厳選プレミアム商品の会員価格

VI

オンライン供養

墓石を持たない新しい選択肢

VII

災害支援

同行避難と備えの体系化

I. ペットロス相談

心に、ひとりじゃない時間を。



ペット死別後、精神的不調リスク群に該当した割合



死別から数か月経っても、約4割の方が心身の不調リスクを抱え続けています。

 大切なのは、悲しみを“治す”ことではなく、安心して話せる場所をつくること。



II. 火葬・葬儀社紹介

『ありがとう』を、安心して伝える。



1

厳格な審査基準をクリアした優良店のみご紹介
料金体系・対応・尊厳の取扱いまで独自の基準で評価

2

ペットに寄り添う『絶対の約束』をする業者と提携
大切なご家族として尊厳をもって丁寧に対応

3

24時間対応・最短当日のお見送り可能
急なお別れにも、ご家族の状況に合わせて柔軟に

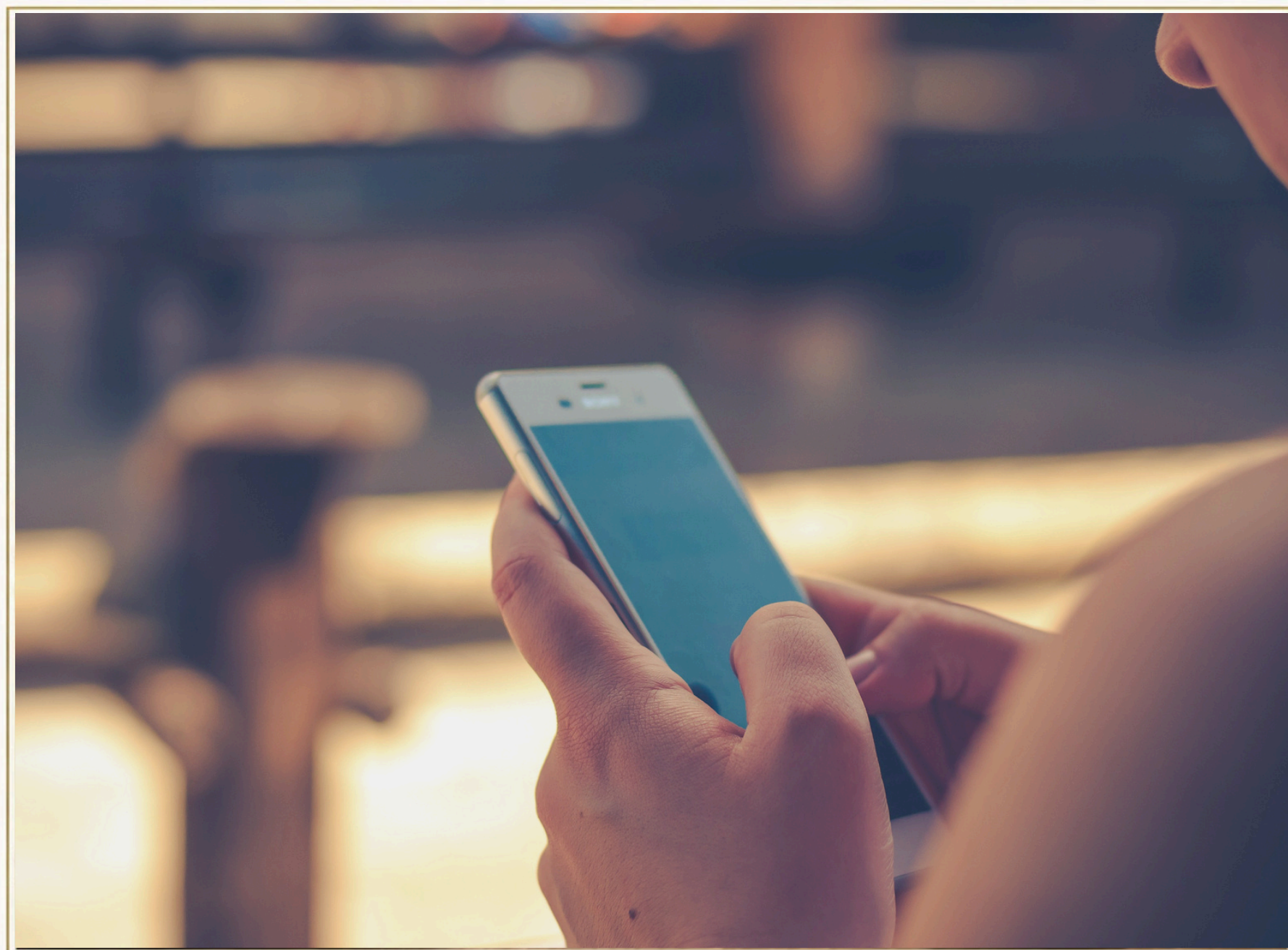
4

紹介手数料は0円
仲介料・キックバックは一切いただきません

紹介手数料 ¥0

III. 会報誌 『Ani-Hapi Letter』

毎月、心のつながりを。



■ 支援団体への寄付活動レポート

どこへ・いくら届いたかを毎号ご報告(透明性の担保)

■ ペットロス・心のケアコラム

専門カウンセラー監修

■ 動物福祉・終活の学び

シニア期のケア、葬送文化、供養の特集記事

■ 会員の声・体験談紹介

同じ思いを持つ仲間のストーリーを共有



IV. いのちを救う寄付活動

あなたの会費が、命をつなぐ。



透明性の担保

- 寄付先団体名と寄付金額を会報誌で毎号公表
- 年次活動報告書をマイページで閲覧可能
- 第三者監査を毎年実施

曖昧な寄付ではなく、顔の見える支援を。

会員の月会費の一部が、毎月、保護犬・猫の支援団体へ寄付される仕組み。冒頭で示した9,017頭の殺処分を減らす活動に直結。

V. ペットシェア事業

地域で、見守り、支え合う。

お寺・地域コミュニティスペースを拠点に「ふれあい」「お世話」の時間を共同でつくる仕組み。



年間 約 **1,350** 億円

アニマルセラピー全国展開時の医療費削減効果試算

出典：北海学園大学等の研究

事業の目的と社会的効果

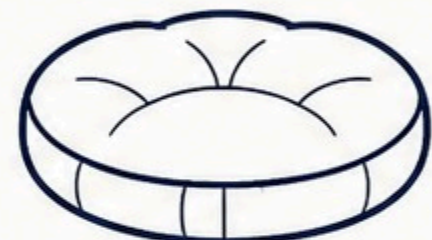
- 孤立の予防と QOL の向上 — 高齢者と動物のふれあいを通じて
- 心身活動量を自然に増加 — 散歩・お世話で生きがいに直結
- 地域コミュニティの再構築 — 顔の見える関係づくり

VI. ペット専用モール (計画段階)

「共に生きる」を、もっと豊かに。



① フード・ケア用品



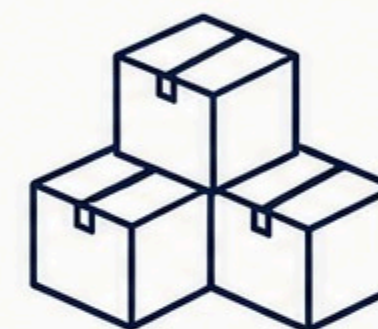
② 暮らしと癒し

インテリア・オーナー様向け
リラックスグッズ



③ 会員限定特典

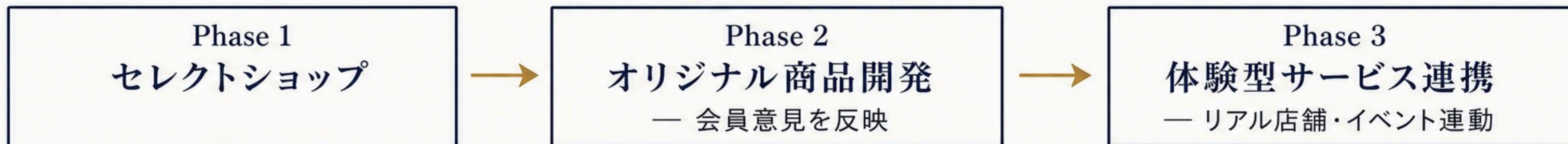
クーポン・シークレットセール・
お迎え記念



④ 推奨セット販売

シニア期・パピーお迎え・防災備品

展開ロードマップ



VIII. YouTube ペットタレント事業

うちの子を、出演させませんか。

コミュニティの認知拡大に貢献しながら、将来のオンライン供養で使える「その子の動画」を、プロの撮影でしっかりと残します。



ひとつ目の価値：コミュニティの認知拡大

- 「Ani-Hapi Channel」で、その子の魅力を発信
- チャンネルを通じて、互助会の理念をより多くの方へ

↓ そして、もうひとつ

ふたつ目の価値：いつかのための動画記録

- プロ機材で撮影した、その子らしさが伝わる映像
- 撮影データは編集前の素材も含めて、会員さまへお渡し
- 将来のオンライン供養ページ／メモリアル動画にそのまま活用可能

「今日の出演」が、いつか家族の心を支える映像になります。

🐾 — みんなのために、そしてその子のために。一本の動画が、二つの想いを叶えます。



VII. オンライン供養

墓石を持たない、新しい選択肢。

| 比較項目 | 従来のお墓 | <u>アニハピ オンライン供養</u> |
|---------|-----------------------------|-------------------------------|
| 費用 | 墓石・永代使用料は数十万～百万円以上 | ✓ 圧倒的に安価 — プランにより異なります |
| 場所・アクセス | 寺院や霊園への移動が必要 — 遠方・ご高齢の方には負担 | ✓ 自宅・外出先からスマホで 24時間365日アクセス可能 |
| 維持・管理 | 後継者の有無に左右される — 無縁仏のリスクあり | ✓ 清掃不要 — データは永続管理、墓じまいの心配なし |

「形」よりも「思い」を、いつでも、どこでも。

IX. ペット災害支援

『逃げ遅れゼロ』を、コミュニティの力で。



I

同行避難の啓発

環境省ガイドライン準拠の知識普及

II

防災教育の定期実施

避難シミュレーション・応急処置講座

III

避難所マッピング

地域の「ペット同行避難可」を事前共有

IV

行政とのデータ連携

共済加入ペットのデータを匿名統計化

V

ペット用スターターキットのご提案

数日分のフード・水・トイレシート

災害時、ペットを守れるのは飼い主様です。
しかし個人では限界があります。

大切な家族の「これから」を、安心のしくみで支え続けます。

災害支援ボランティア登録制度

— 当会 独自制度

あなたの経験が、誰かの救いに。

求める人物像



- 1 ペットの飼い方や
飼い主の気持ちがわかる方



- 2 地域貢献の
意思がある方



- 3 今は飼っていないが、
ペットと暮らした
経験豊富な方

「今は飼っていないけれど、
昔ペットと暮らしていた」あなたの力が、必要です。

I. 災害時の支援活動

— 避難所でのペットのお世話、一時預かりサポート、
物資の仕分け。経験者だからこそできる細やかなケアを。

II. イベント運営サポート

— 譲渡会や防災セミナーのお手伝い。
地域コミュニティとの交流を通じて顔の見える関係づくり。

III. 感謝の気持ち(寸志)のご用意

— 活動内容に応じて薄謝(寸志)をお支払い予定。
継続しやすい仕組みを整えています。

互助会入会金

月額料金は、一切いただきません。

含まれるサービス

- ✓ I ペットロス相談
- ✓ II 火葬・葬儀社紹介
- ✓ III 会報誌のお届け
- ✓ IV いのちを救う寄付活動
- ✓ V ペット専用モール
- ✓ VI オンライン供養
- ✓ VII 災害支援

¥5,000円

(税込・初回のみ)

月会費 — ¥0 / 永年無料

他社サービスとの違い

- 初回 5,000円 のみ
— 以降の追加費用なし
- 月額・年会費・更新料は 0円
- 退会金・解約手数料も 0円



互助会加入者限定共済プラン

 一般社団法人アニハピしっぽの会

ONEテイルズ

大切な家族のために、今から備える。

 会員さま専用
お見舞金
共済



会員さま向けペットお見舞金共済のご案内

2026.02 リファレンスブック  アニハピしっぽの会互助会推奨商品

ONEテイルズとは？

互助会会員さま限定

「もしも」に備え、必要なときに受け取れる
ペットのお見舞金共済です。
受け取ったお金は、治療費に限らず状況に
応じてご活用いただけます。

お見舞金の給付対象

| | | |
|--|---|--|
|  手術・入院 |  がん・肝臓病 心臓病の診断 |  葬儀・火葬 費用 |
|--|---|--|

※所定の条件を満たす場合、お見舞金をお支払いします。
※免責・通算などの条件があります。詳細は約款等をご確認ください。

2

お申込み方法

最期まで、安心と、つながりを。 — ご入会のご案内

担当募集人

or



公式LINE

「情報ひろば」

(最新情報・お問い合わせ)

QRを読み取って追加してください。